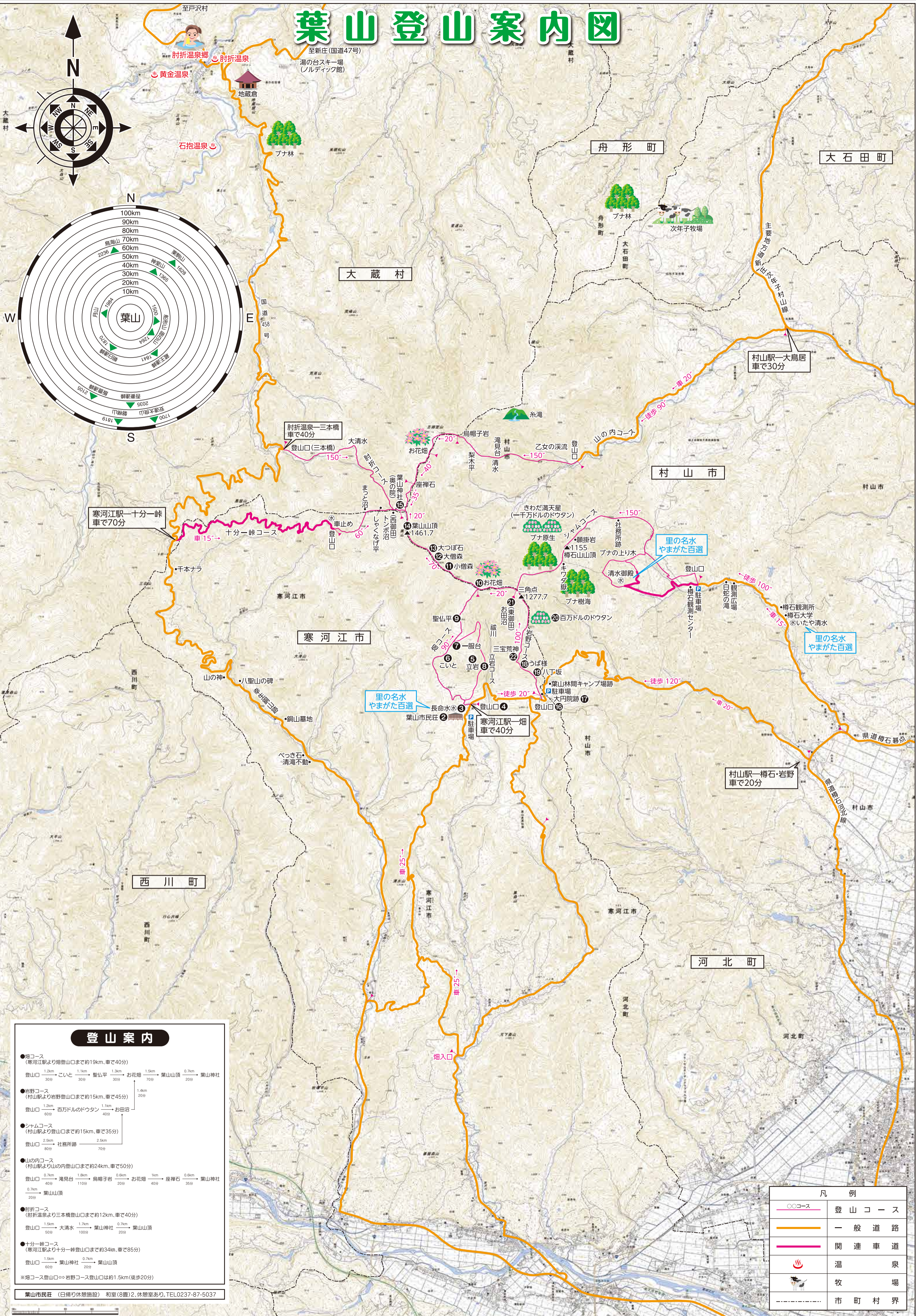


葉山登山案内図



登山案内

- 畑コース**
(寒河江駅より畑登山口まで約19km、車で40分)
登山口 1.2km 30分 → こいと 1.1km 30分 → 聖仏平 1.3km 30分 → お花畑 1.5km 70分 → 葉山山頂 0.7km 20分 → 葉山神社
 - 岩野コース**
(村山駅より岩野登山口まで約15km、車で45分)
登山口 1.2km 60分 → 百万ドルのドウタン 1.1km 40分 → お田沼 1.4km 20分
 - シャムコース**
(村山駅より登山口まで約15km、車で35分)
登山口 2.5km 80分 → 社務所跡 2.5km 70分
 - 山の内コース**
(村山駅より山の内登山口まで約24km、車で50分)
登山口 0.7km 40分 → 滝見台 1.8km 110分 → 烏帽子岩 0.8km 20分 → お花畑 1.1km 40分 → 座禅石 0.6km 35分 → 葉山山頂 0.7km 20分 → 葉山神社
 - 肘折コース**
(肘折温泉より三本橋登山口まで約12km、車で40分)
登山口 1.5km 50分 → 大清水 1.7km 100分 → 葉山神社 0.7km 20分 → 葉山山頂
 - 十分一峠コース**
(寒河江駅より十分一峠登山口まで約34km、車で85分)
登山口 1.5km 60分 → 葉山神社 0.7km 20分 → 葉山山頂
- ※畑コース登山口⇄岩野コース登山口は約1.5km(徒歩20分)
- 葉山市民荘 (白樺り休憩施設) 和室(8畳)2、休憩室あり、TEL0237-87-5037

凡 例	
○● コース	登山コース
—	一般道路
—	関連車道
	温泉
	牧場
- - -	市町村界

※この地図は、国土院院長の承認を得て、同院発行の電子地形図25000を複製したものである。(承認番号 平30東複、第20号) ※25000をベースに縮小編集したものです。 発行者/葉山体験地域づくり促進事業協議会 連絡先/寒河江市さくらんぼ観光課 TEL0237-86-2111