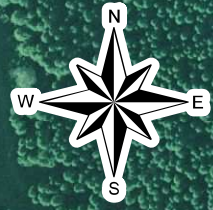


# 第二大堤 ハザードマップ

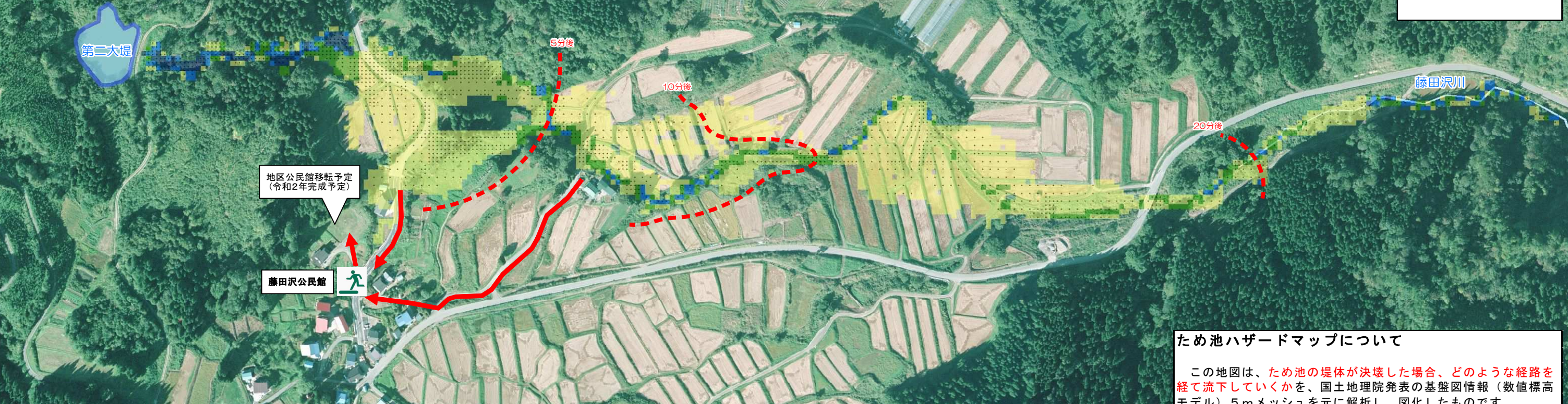


指定緊急避難場所			
名称	住所	災害による施設利用の可否	
		洪水	工砂災害 地震 火事
藤田沢公民館	清水1851-2	○	○

指定避難所		
名称	住所	電話番号 (市外番号0233)
大蔵小学校	清水2688	75-2210
大蔵中学校	清水2722	75-2216
大蔵村中央公民館	清水2620	75-2323
大蔵村保育所	清水1475-2	75-2940

**凡例**

- 到達時間
- 流速**
  - 0.5m/sを超える
  - 1.5m/sを超える
- 最大水深**
  - 0.5m未満
  - 1.0m未満
  - 2.0m未満
  - 5.0m未満
  - 5.0m以上
- 避難方向
- 指定緊急避難場所



地区公民館移転予定  
(令和2年完成予定)

藤田沢公民館

**ため池ハザードマップについて**

この地図は、ため池の堤体が決壊した場合、どのような経路を経て流下していくかを、国土地理院発表の基盤図情報（数値標高モデル）5mメッシュを元に解析し、図化したものです。  
満水状態のため池が決壊し、貯えられた水が一度に流れ出てくるような場合を想定しています。  
図化されている浸水想定区域は、仮定に基づき予測した結果であり不確実性を有しております。

第二大堤諸元 総貯水量:5,000m<sup>3</sup> 堤高:7.0m

