

村民の皆様へ

令和8年2月2日

～除排雪事業補助金交付要綱を制定しました～

大蔵村豪雪対策除排雪事業補助金交付要綱（令和8年2月2日制定）

大蔵村豪雪対策本部では、令和7年度の豪雪による災害から村民の生命と財産を守るため、自らが居住又は管理する住宅家屋等の建物（固定資産税の対象となる建物に限る）の除排雪を行うために要した重機械、人力等（1月24日以降、3月31日まで）の経費に補助金（大蔵村豪雪対策除排雪事業補助金）を交付します。

- ・ **補助対象者** 所有又は使用している建物の安全及び適正な維持を図るため重機械、人力等による除排雪を行った建物の所有者又は使用者及び地区公民館等管理者
（ただし、作業所などの非居住用建物は補助の対象としない。）
- ・ **補 助 金** 除排雪に要した経費の2分の1以内、千円未満切り捨て（一世帯**6万円**が限度）
- ・ **必要書類** 補助金交付申請書、完了報告書、除排雪前後の写真、領収書、積算内訳書

詳細については、危機管理室（75-2170）までお問い合わせください。

除排雪事業補助金 Q&A

Q どのような人が該当になるの？

A 除排雪が困難で業者等に依頼し、除雪経費を支払った方（所有者又は使用者及び地区公民館管理者）が該当になります。

Q 誰に頼めばいいの？

A 個人事業主、業者に依頼した場合や重機をレンタルした場合も該当になります。

※但し、数量計算書の作成、領収証の発行が必要となります。

個人事業主、業者は、除雪作業中の万一の事故に備え、対人、対物等の保険加入に協力ください。保険未加入の場合は、対象外となります。

Q どんな建物が該当になるの？

A 居住又は管理している固定資産税の対象となる建物（自らが居住又は管理する住家、公民館等）が該当になります。※店舗兼住宅やホテル旅館兼住宅等の建物も対象となります。

Q 補助金の額はいくらなの？

A 除排雪に要した費用の1/2以内（千円未満切り捨て）の額です。補助金の合計額が**6万円**以内（1世帯当たり）であれば、申請は何回でも可能です。

Q どこで申請できるの？

A 必要書類（除排雪前後の写真、領収書、積算内訳書）を持って、役場危機管理室で申請ください。申請書は役場危機管理室にあります。大蔵村ホームページでも申請書をダウンロードすることができます。

大蔵村豪雪対策本部



～ すすんで雪や雪害に関する情報を手に入れましょう ～

今の積雪量やこれからどの位雪が降るのかを知りたいときは？

◆山形県積雪情報システム

<http://homerun.wni.co.jp/snow/docs/>



停電がおきたけど、どうなっているのかな？

◆東北電力停電情報

(コールセンター) 0120-175-366

(スマホアプリ) ダウンロードはこちら (無料)



このチラシに関する問い合わせは、大蔵村危機管理室 75-2170(内線 240)まで

SMSや電子メールを利用した「フィッシング」に注意！

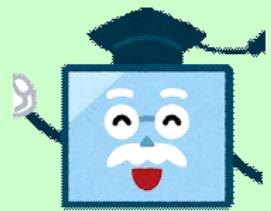
【フィッシングの手口】

実在する金融機関やクレジットカード事業者等を装い、「緊急」、「至急」、「不正アクセスの検知」等と不安をあおるSMSや電子メールを送信して、メール本文に記載されたURLからニセのウェブサイト（フィッシングサイト）に誘導し、ID・パスワードや口座情報、クレジットカード情報等を盗むものです。



【フィッシング被害に遭わないために】

- SMSや電子メールに記載されたURLはクリックしない
- 公式アプリや公式サイトから正しいサイトにアクセスする
- パソコンやスマートフォン等の機器を更新し、最新の状態を保つ
- 携帯電話会社等が提供するセキュリティ設定を活用する
- ID・パスワードの使いまわしはしない
- ワンタイムパスワードや生体認証等を活用する



「冬道の安全運転5則」

を守り安全運転を！

- 1 スピードは、夏場より**10キロ以上減速**する
- 2 車間距離は、路面乾燥時の**2倍以上**とする
- 3 急加速、急ブレーキ、急ハンドル等の**急激な操作を避ける**
- 4 視界不良時は、前方をよく見て**早めに徐行**する
- 5 危険がいっぱい**追越しはしない**



雪下ろし・落雪等による事故の防止

事故に遭わないための心掛け！

- 2人以上で作業し、周囲にも注意！
- 安全な服装で！
- 命綱を使いましょう！
- はしごはしっかり固定！
- 使いやすい除雪道具を！
- 屋根の雪のゆるみに注意！
- 無理な作業はやめましょう！
- 順序を守って、足場は特に注意！



特殊詐欺、SNS型投資・ロマンス詐欺の被害金額が過去最多！

令和7年中の被害金額

約10億8,000万円！

(特殊詐欺:108件、約5億3,000万円 SNS型投資・ロマンス詐欺:67件、約5億5,000万円)

【被害にあわないために】振り込む前に落ち着いて相談！

- 電話やSNSでお金の話が出たら、詐欺を疑いましょう
- 振り込んだお金は戻ってきません。振り込む前に必ず相談！

警察相談専用ダイヤル #9110



今年の2月も「振り込まん」

2月の土・日・祝日、毎年恒例の特殊詐欺被害防止啓発商品「振り込まん」が販売されます！
「振り込まん」を食べて、特殊詐欺には絶対に振り込まん！

「最近、物忘れが多くなった」などの経験ありませんか？
運転に不安を感じたらまずは相談！

安全運転相談ダイヤル



#8080

シャープ ハ レ バ レ

除雪中の

事故を

防ごう!



カモンくん

除雪中の事故を防ぐポイント

- 1 気温が高い時は屋根の雪のゆるみに注意!
- 2 ヘルメットやゴム長靴を身につけ、動きやすい服装で!
携帯電話も忘れずに!
- 3 足場はいつも注意! 軒先は危険です!
- 4 はしごはしっかり固定!
- 5 道具はスキルに合わせて
メンテナンスもしっかり!
- 6 作業は2人以上で
- 7 高所作業(2m以上)では命綱を必ずつける!
- 8 体調管理は万全に!

安全+第一



山形県警察

冬道の安全運転 5 則

★ を守り安全運転を！



★ 事故を防ぐには

Point 1 スピードは、夏場より10キロ以上減速する

Point 2 車間距離は、路面乾燥時の2倍以上とする

Point 3 急加速、急ブレーキ、急ハンドル等の急激な操作を避ける

★ Point 4 視界不良時は、前方をよく見て、早めに徐行する

Point 5 危険がいっぱい 追越しはしない



冬道は
ここに注意

Point 1 車を運転する前に…ゆとりを持った運転計画を！

車両の雪はしっかり下ろす！
ガラスのくもりをとってから運転！

Point 2 運転中は…早めに減速！

橋の上、交差点、カーブ、日影は凍結注意！
濡れた路面に見える
「ブラックアイスバーン」に注意！

月別スリップ事故件数【県内 令和2年～6年】



かまくらけいさつしよ

路面が凍結している
ところなどでは、
自転車を押して歩こう！

12,1,2月にスリップ事故が
多いんだね

山 形 県 警 察