

令和 6 年度

公 共 事 業

委 託 設 計 書

大蔵村

村 長	副 村 長	会 計 管 理	総 務 課 長	課 長	課 長 補 佐	主 査	係 長	設 計 者	
着 工 完 成 期 日		自 至				摘 要			
委 託 番 号									
幹 線 名 路 線 名 等									
施 工 位 置		大蔵村大字合海地内							
委 託 名		清水4号井新設詳細設計業務委託							
委 託 費		金 円也							
委 託 概 要		詳細設計 1式 消雪用井戸新設 N=1基 送水管(横引管) L=100m							

委 託 年 度	令和 6 年度
委 託 名	清水4号井新設詳細設計業務委託
変 更 回 数	
諸 経 費 区 分	公共委託 令和05年度
工 種 区 分	設計業務
単 価 適 用 年 月 日	令和06年03月01日付 公共単価
単 価 地 区	新庄地区
機 損 適 用 年 月 日	令和05年10月01日付 機械損料
歩 掛 適 用 年 月 日	令和05年10月 公共委託歩掛
備 考	

業 務 委 託 料 内 訳 書

費 目 ・ 工 種 ・ 種 別 ・ 細 目	数 量	単 位	単 価	金 額	明細単価番号	基 準
設計業務01	1	式				
直接原価	1	式				
直接原価(積上)	1	式				
消融雪設備	1	式				
設計計画	1	式			委 1 号	
基本事項	1	式			委 2 号	
詳細事項	1	式			委 3 号	
設計計算	1	式			委 4 号	
設計図	1	式			委 5 号	
材料計算	1	式			委 6 号	
照査	1	式			委 7 号	
概算	1	式			委 8 号	

業 務 委 託 料 内 訳 書

費 目 ・ 工 種 ・ 種 別 ・ 細 目	数 量	単 位	単 価	金 額	明細単価番号	基 準
設計協議	1	式				
第1回、成果品納入時	1	式			委 9 号	
中間打合せ	1	式			委 10 号	
直接経費	1	式				
電子成果品作成費(率計上分)	1	式				
直接原価計	1	式				
その他原価	1	式				
業務原価	1	式				
一般管理費等	1	式				
設計業務価格	1	式				
消費税等相当額	1	式				
合計	1	式				

【 第 1 号 委託単価表 】						
設計計画						1 式 当り
名 称 ・ 規 格	数 量	単 位	単 価	金 額	明細単価番号	基 準
主任技師 設計業務等	0.4	人				
技師(A) 設計業務等	1.1	人				
技師(B) 設計業務等	0.6	人				
技師(C) 設計業務等	0.2	人				
計						
単位当たり						

清水4号井新設詳細設計業務委託

【 第 2 号 委託単価表 】

基本事項

1 式 当り

名 称 ・ 規 格	数 量	単 位	単 価	金 額	明細単価番号	基 準
技師(B) 設計業務等	0.3	人				
技師(C) 設計業務等	0.3	人				
技術員 設計業務等	0.5	人				
計						
単位当たり						

清水4号井新設詳細設計業務委託

【 第 3 号 委託単価表 】						
詳細事項						1 式 当り
名 称 ・ 規 格	数 量	単 位	単 価	金 額	明細単価番号	基 準
技師(A) 設計業務等	0.4	人				
技師(B) 設計業務等	0.5	人				
技師(C) 設計業務等	0.6	人				
技術員 設計業務等	0.5	人				
計						
単位当たり						

清水4号井新設詳細設計業務委託

【 第 4 号 委託単価表 】						
設計計算						1 式 当り
名 称 ・ 規 格	数 量	単 位	単 価	金 額	明細単価番号	基 準
主任技師 設計業務等	0.2	人				
技師(A) 設計業務等	1.8	人				
技師(B) 設計業務等	2.3	人				
技師(C) 設計業務等	2	人				
技術員 設計業務等	1	人				
計						
単位当たり						

【 第 5 号 委託単価表 】						
設計図						1 式 当り
名 称 ・ 規 格	数 量	単 位	単 価	金 額	明細単価番号	基 準
技師(A) 設計業務等	0.4	人				
技師(B) 設計業務等	1.3	人				
技師(C) 設計業務等	2.3	人				
技術員 設計業務等	2.3	人				
計						
単位当たり						

清水4号井新設詳細設計業務委託

【 第 6 号 委託単価表 】

材料計算

1 式 当り

名 称 ・ 規 格	数 量	単 位	単 価	金 額	明細単価番号	基 準
技師(B) 設計業務等	0.5	人				
技師(C) 設計業務等	1.9	人				
技術員 設計業務等	1.6	人				
計						
単位当たり						

清水4号井新設詳細設計業務委託

【 第 8 号 委託単価表 】						
概算						
1 式 当 り						
名 称 ・ 規 格	数 量	単 位	単 価	金 額	明細単価番号	基 準
技師(A) 設計業務等	0.4	人				
技師(B) 設計業務等	0.3	人				
技師(C) 設計業務等	1.1	人				
技術員 設計業務等	0.2	人				
計						
単位当たり						

諸経費設定情報

委 託 の 名 称

清水4号井新設詳細設計業務委託

設 計 業 務

旅費交通費 計上しない

電子成果品作成費 概略設計・予備又は詳細設計

【留意事項】

- ・ 本業務の積算については、国土交通省機械設備設計業務委託基準による。
- ・ 本業務の消雪設備設計内容については、地下水を取水し既設消雪パイプに接続するもので、井戸、ポンプ、送水管（横引管L=100m）及び制御設備を設計するものである。
- ・ 本業務の積算にあたって、必要のない業務内容（別紙のとおり）を減じて補正している。

諸経費設定情報 別紙

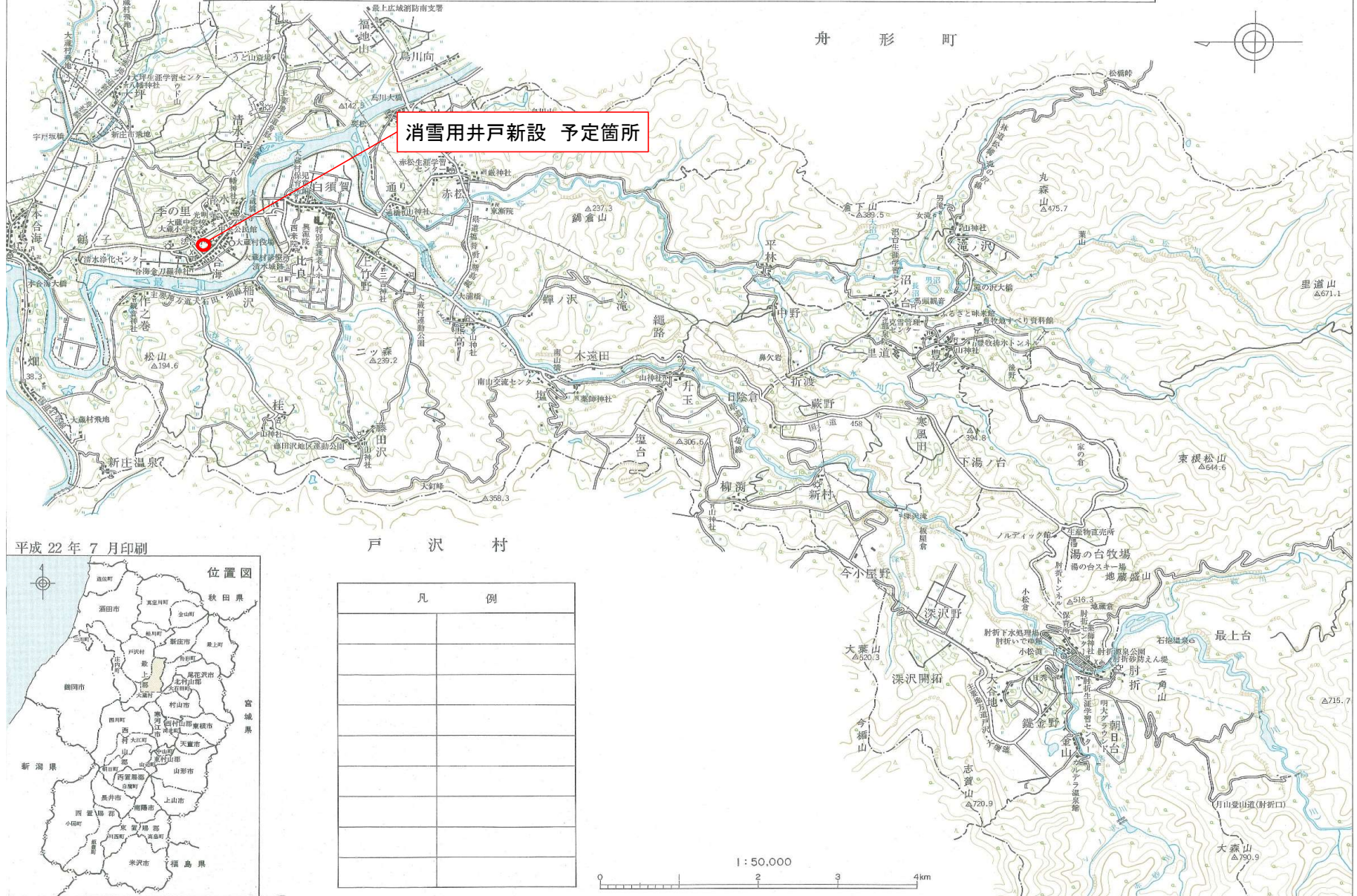
消雪設備業務内容(地下水)		
区分	内容	該当
1 設計計画	準備作業(資料収集)	○
	作業計画	○
2 基本事項	気象条件の整理	
	必要水量の算出	
	水源調査(取水量の推定)	○
	井戸構造の検討	○
	消雪範囲の検討	
	全体必要水量の決定	
3 詳細事項	配管系統の検討	
	ノズル形式の決定	
	制御方法の検討	○
4 設計計算	配管内流量の計算	○
	配管径の計算	○
	損失水頭の計算	○
	取水ポンプの決定	○
	受配電設備の計算	○
	構造物の計算	○
	施工計画・工事工程計画の作成	○
	特記仕様書の作成	○
5 設計図	計画平面図	○
	配管系統図	
	標準断面図	○
	井戸構造図(井戸構造図・取水設備据付図)	○
	配管(消雪パイプ)構造図	○
	取水ピット(ポンプ室)構造図	○
	電気設備図	○
	制御盤姿図(制御盤姿図・単線結線図)	○
6 材料計算	材料数量表(内訳書・集計表)	○
	機器数量表(規格・容量・質量)	○
7 照 査	設計照査	○
8 概 算	概算工事費の算出	○

新 庄 市

山形県 大蔵村

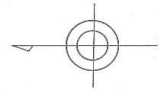
清水4号井新設詳細設計業務委託 位置図

概要承認番号平22家概第 27 号



消雪用井戸新設 予定箇所

舟 形 町



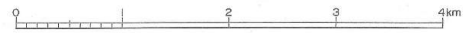
平成 22 年 7 月印刷

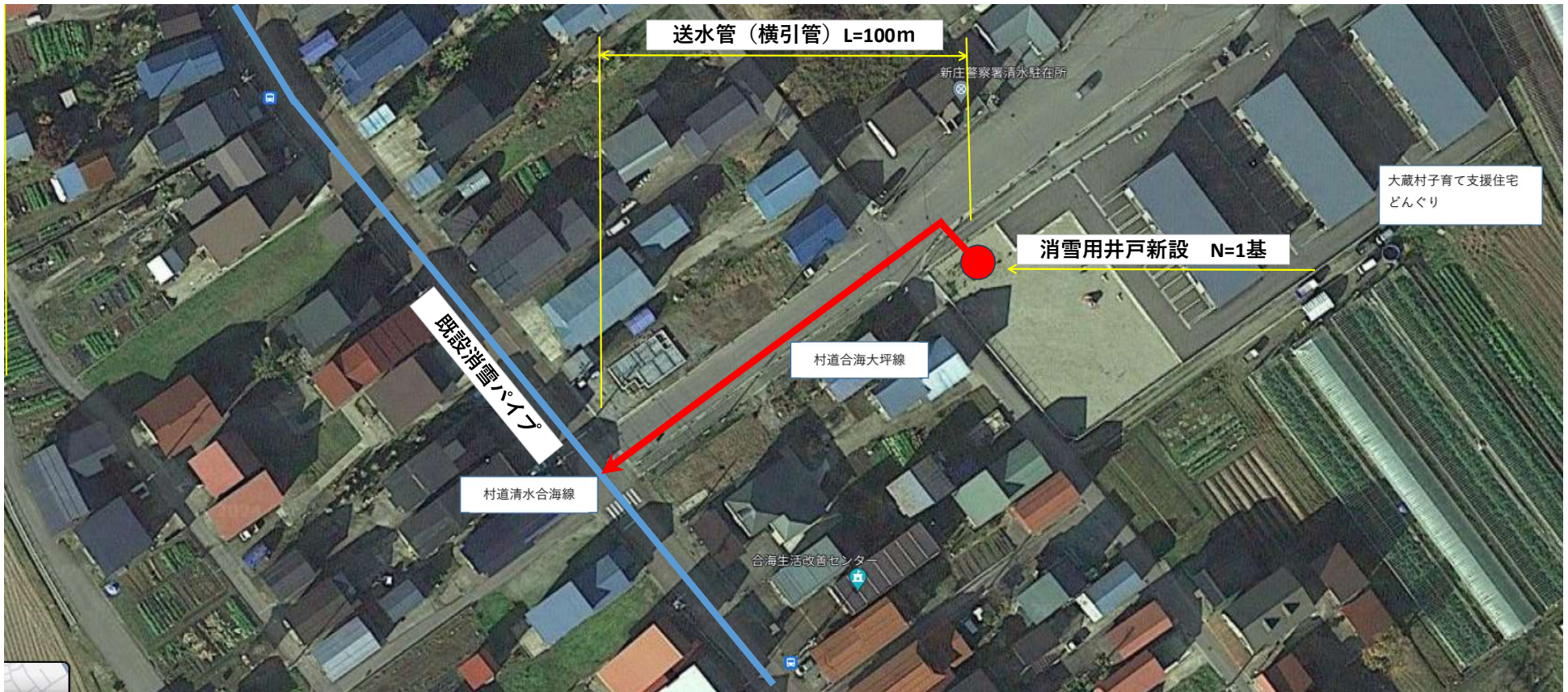


戸 沢 村

凡 例	

1 : 50,000





清水 4 号井新設工事概略図