



これから暑くなると、疲れや睡眠不足によるぼんやり運転や居眠り運転が多くなります。国道などの幹線道路での死亡事故や重大事故が増えてきます。皆さん、十分注意しましょう！

# 夏型事故

- スピードは控えめに
- 運転に集中！
- 全席、シートベルト
- 疲れたらこまめに休憩

よろしくお願いします！



安全・安心街づくり  
肘折駐在所

# 注意



# 初秋の月山・・美しい草花を見よう♪

8/28  
(日)

## 月山登山

回覧

羽黒口コース

主催：NPO法人Oh蔵SPORT

日時：令和4年8月28日（日）

集合場所：肘折いでゆ館・赤松生涯学習センター・大蔵村中央公民館

※ マイクロバスで送迎します。

対象：小学生以上定員 25 名（最少催行人数 18 名）

参加料：会 員 高校生以上 2,500 円 小・中学生 2,000 円（当日朝徴収）

非会員 高校生以上 3,500 円 小・中学生 2,500 円（ // ）

企画・実施：山形県知事登録国内旅行業第 2-228 号あけぼの観光株式会社大蔵営業所

山形県最上郡大蔵村大字清水 1419-2 総合旅行業取扱管理者 門脇美知男

その他：① 小雨決行。雨天及び荒天の場合は、他事業を実施しますので、出発時間に

遅れないようお願いいたします。（他事業の場合事業内容のより、別途経費が必要になる場合がございます。ご了承下さい。）

② 雨具、着替え、飲料水、昼食、補食等をご準備下さい。

③ 申込みは8月15日（月）必着でお願いします

④ 新型コロナウイルス感染拡大時には中止とします。



★お申込み・お問合せはこちら★

〒996-0213

大蔵村大字赤松 689-1

赤松生涯学習センター内（まつぼっくり）

Oh!蔵 SPORT 事務局

TEL：75-2212 FAX：34-2417

### 《主な予定行程》

午前 6：30 肘折いでゆ館 出発

午前 6：50 赤松生涯学習センター 出発

午前 7：00 大蔵村中央公民館 出発

午前 9：00 月山八合目 出発

午前 12：00 月山頂上小屋 到着

午後 6：00 肘折いでゆ館 到着

～月山登山参加申込書～

お名前	性別	年齢	地区名	連絡先	乗車場所
	男・女	才			肘折・赤松・中央公
	男・女	才			肘折・赤松・中央公

※FAX の場合、このまま送信して下さい。

# 大蔵村子育て支援住宅 入居者募集!!

## 申込期間

令和4年7月19日(火)～令和4年8月3日(水)

1世帯募集!

### 入居者資格

次のすべての要件に該当する方

- ①小学生までのお子さんがいる世帯。または出産予定の世帯。
  - ②税および公共料金等の滞納がない世帯。
  - ③入居申込者および同居しようとする者に暴力団がいないこと。
  - ④入居時に賃貸保証会社と賃貸保証の契約を自己負担で締結できる世帯。
  - ⑤入居後に自治会組織などの地域活動へ積極的に参加する意思がある世帯。
- ※ ただし、期限付き入居住宅であり、子どもが小学校卒業までに退去していただきます。

### 申し込み

申込書および添付書類を大蔵村地域整備課まで提出してください。申込書は地域整備課に準備してあるほか、大蔵村ホームページからもダウンロードできます。

※ 添付書類:①住民票謄本(出産予定の場合は、母子手帳の出産予定日が分かるページのコピー) ②所得証明書(全員分) ③納税証明書(全員分)・公共料金等納付証明書 ④賃貸保証委託申込書 ⑤その他村長が必要と認めるもの

### 選考方法

申し込みの内容を審査のうえ、入居者選考委員会の意見を聞いて選考します。

なお、選考した結果が募集戸数を超える場合は、抽選により決定します。

### 使用料

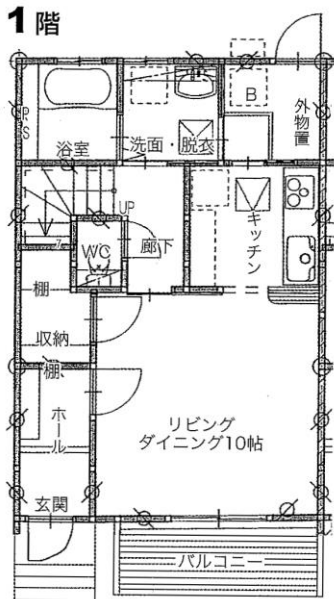
30,000円～40,000円

※同居する小学生までの子どもの人数により次のとおりです。

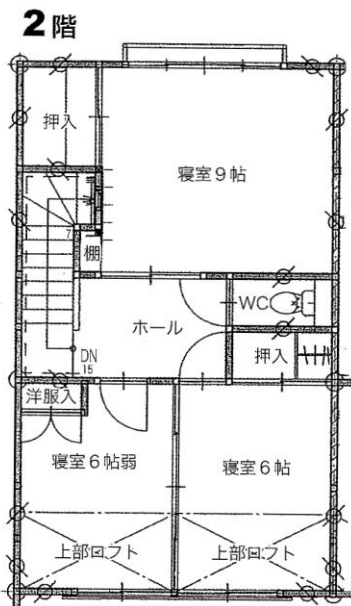
0人/40,000円(出産予定含む)、1人/35,000円、2人以上/30,000円

### <参考>

1階



2階



### 大蔵村の主な「子育て支援」

- 誕生祝金の支給 10万円(第4子以降 30万円)
- 0歳から18歳まで医療費無料
- 普通保育料無料(3歳以上児)
- 延長保育、放課後児童クラブ
- 任意予防接種助成、フッ素塗布無料

など

構造/木造2階建(長屋式)

5世帯×3棟

間取り/3LDK(94.4㎡)

設備/IHキッチンヒーター  
蓄熱式暖房

駐車場/2台

敷金/使用料の2ヶ月分

### 問い合わせ

〒996-0212 山形県最上郡大蔵村大字清水 2528

大蔵村役場 地域整備課 維持管理係

電話 0233-75-2111(内線 224)

# 通行止めのお知らせ



# 回 覧

施工箇所 「肘折発電所付近の村道肘折4号線」



現在、上記箇所において肘折発電所の工事用道路を施工いたします。

路盤の置換工事に伴い7月29日から7月30日の2日間の予定で、**通行止め**を行います。

よって**石抱温泉方面**へは、車の通行が出来なくなります。

ご不便をおかけしますが、ご理解の程よろしくお願い申し上げます。

道路工事中

肘折発電所のリニューアルに伴う  
工事用道路を設置する工事をしています。

工 事 名	債務負担行為 肘折発電所リニューアル 工事用道路設置(本線部)工事
期 間	令和4年6月1日~令和4年11月30日
施 工 者	永井建設株式会社
現場責任者	柿崎 秀一 (電話) 0233-22-8111

発 注 山形県企業管理者 沼澤 好徳  
問 合 せ 山形県企業局 最上電気水道事務所  
(電話) 0233-52-3809

## < 連絡先 >

発注者

最上電気水道事務所

請負者

 永井建設株式会社

TEL 52-3809

TEL 22-8111

FAX 52-2392

FAX 22-8246

担当 (施設管理担当) 齋藤・指村

担当 柿崎