

大蔵村子育て支援住宅 入居者募集中です!!

募集戸数 1戸

入居者資格

次のすべての要件に該当する方

- ①小学生までのお子さんがある世帯。または出産予定の世帯。
- ②税および公共料金等の滞納がない世帯。
- ③入居申込者および同居しようとする者に暴力団がないこと。
- ④入居時に賃貸保証会社と賃貸保証の契約を自己負担で締結できる世帯。
- ⑤入居後に自治会組織などの地域活動へ積極的に参加する意思がある世帯。

※ ただし、期限付き入居住宅であり、子どもが小学校卒業までに退去していただきます。

申し込み

申込書および添付書類を大蔵村地域整備課まで提出してください。申込書は地域整備課に準備してあるほか、大蔵村ホームページからもダウンロードできます。

※ 添付書類:①住民票謄本(出産予定の場合は、母子手帳の出産予定日が分かるページのコピー) ②所得証明書(全員分) ③納税証明書(全員分)・公共料金等納付証明書 ④賃貸保証委託申込書 ⑤その他村長が必要と認めるもの

選考方法

申し込みの内容を審査のうえ、入居者選考委員会の意見を聞いて選考します。

使用料

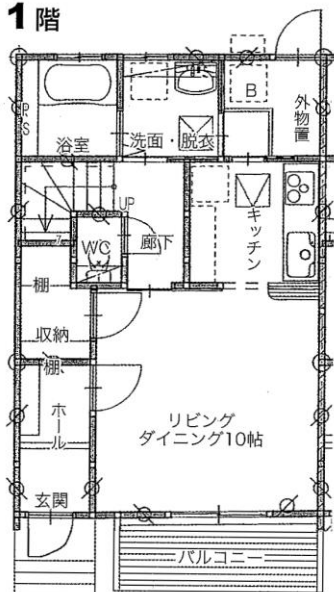
30,000円～40,000円

※同居する小学生までの子どもの人数により次のとおりです。

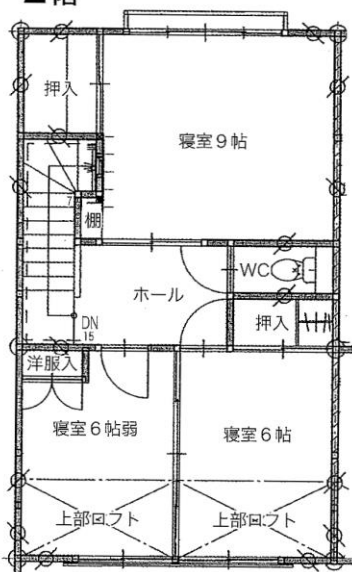
0人/40,000円(出産予定含む)、1人/35,000円、2人以上/30,000円

<参考>

1階



2階



大蔵村の主な「子育て支援」

- 誕生祝金の支給 10万円
(第4子以降 30万円)
- 0歳から18歳まで医療費無料
- 普通保育料無料(3歳以上児)
- 延長保育、放課後児童クラブ
- 任意予防接種助成、フッ素塗布無料
など

構造/木造2階建(長屋式)
5世帯×3棟
間取り/3LDK(94.4㎡)
設備/IHキッチンヒーター
蓄熱式暖房
駐車場/2台
敷金/使用料の2ヶ月分

問い合わせ

〒996-0212 山形県最上郡大蔵村大字清水 2528
大蔵村役場 地域整備課 維持管理係
電話 0233-75-2111(内線 224)